

# 認知症対応型共同生活介護 グループホーム



美杉



くすのき



美郷

社会医療法人 美杉会

社会福祉法人 美郷会

# グループホームのご案内

## グループホームとは・・・

認知症の方たちが、食事の支度や洗濯・掃除など日常生活を共にする場です。少人数のため、家庭的な雰囲気があり認知症の症状も穏やかに、より自立した生活を営むことが出来ます。

慣れ親しんだ地域で、人との関わりを持ち続け、ゆったりとした時間の流れの中で生活をして頂けます。

またご希望される方は最期の時まで過ごして頂けます。

☆人（家族や他入居者、スタッフ、地域社会）との繋がりを大切にします。

☆一人ひとりに合った、自立した生活を提供します。

## ご利用の対象となる方

- ・介護認定で要支援2以上の被認定を受けている、かつ認知症の診断を医師から受けている方
- ・枚方市に住民票のある方
- ・吸引や経管栄養（胃ろう）などの、医療機関での治療が常時必要としない方
- ・共同生活に支障のない方

※介護認定を受けておられない方は、市役所で申請手続きを行って下さい。

## よくある質問

寝たきりや車椅子になったら、退居しないといけませんか？

⇒退去する必要はありません。車椅子の方でも生活して頂けるトイレやお風呂になっており、廊下には手すりが設置されています。寝たきりや車いす生活になっても、安心して過ごして頂ける環境を整えています。

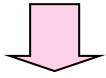
最後の時（看取り）をグループホームで過ごす事は出来るのですか？

⇒看取りは可能です。「慣れ親しんだ環境で人生の最後を」という方はおられます。ただし、在宅医療との契約が必要となります。詳細は、管理者へお問い合わせください。

# ご入居までの流れ

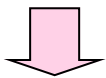
## ◎施設見学・概要説明

施設の見学、施設の概要、利用料金等について、説明させていただきます。



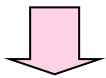
## ◎入居申し込み

入居申込書のほか、主治医意見書等、必要書類を提出していただきます。



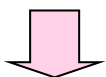
## ◎面談

申込者のお身体の状態やお世話する上で参考となる事柄をお聞かせいただきます。



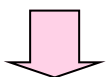
## ◎入居決定

お部屋が空いた場合、お申し込みいただいた方へ順次ご案内致します。  
ご契約日と、入居日の相談を致します。



## ◎入居契約

ご入居に際しての重要事項を説明し、契約を締結させていただきます。



## ◎ケアプランの作成・利用開始

グループホームのケアマネジャー(計画作成担当者)により、ご入居後の生活についてのご要望等を反映した計画を立てさせていただきます。

◆ご不明な点がございましたら、お気軽にご相談ください。◆





社会医療法人美杉会  
グループホーム美杉

家庭的な雰囲気の中で楽しく過ごして頂けるように  
各々の気持ちに寄り添った援助を心掛けています。  
老健施設のバックアップ体制も充実しており  
安心して暮らしていただけます。



鉄筋コンクリート2階建て  
利用定員 18名（2ユニット）

【併設施設】  
老人保健施設美杉

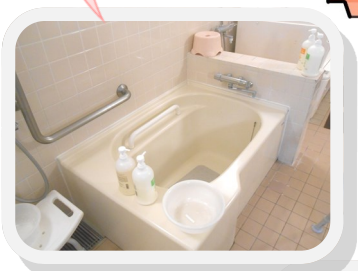
フロアの雰囲気♪



廊下



食堂



浴室



居室



# 美杉ってどんなところ？

ぜひ一度美杉へご見学にお越しください！

★職員一同お待ちしております★

## おもな年間行事



◆お正月



◆節分



◆ひな祭り



◆お花見



◆七夕



◆敬老の日



◆クリスマス会



## リハビリ



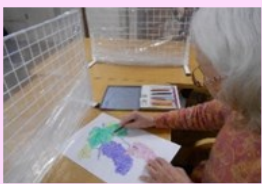
◆リハビリの先生から指導頂き運動の機会を設けています。

## お誕生日会

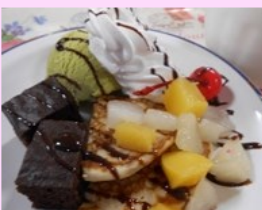


◆お誕生日は入居者さんと職員みなでお祝いします。

好きな事ができる時間を提供したり、日常生活でお手伝いなど沢山していただいたり、個人のペースで生活を楽しんでいただけるよう努めています。



季節の行事に合わせた、食事やおやつも楽しんでいただいています。



## 1日のスケジュール

- 6時 起床
- 7時 朝食
- 10時 ティータイム
- 11時 体操
- 12時 昼食
- 14時 レクリエーション
- 15時 おやつ
- 16時 お手伝い  
(洗濯たたみなど)
- 18時 夕食
- 21時 消灯





社会医療法人 美杉会  
グループホームくすのき

お一人おひとりのペースに合わせた生活を大切にその人らしい思い思いの暮らしが続けられることを目標としています。

入居者様にはご自分のできる範囲で家事や身の回りの色々な事を行なっていただき、役割を持つことで毎日楽しく生きがいを持って生活できるように支援します。

また近隣の店舗での日用品のお買い物や、夏祭りなどの地域行事への参加、車での外出など、社会参加の機会を多く持てるように努めています。



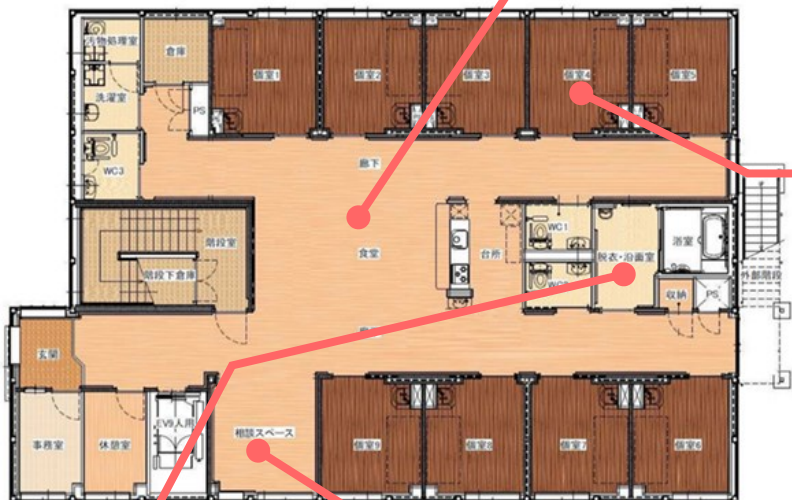
鉄筋コンクリート2階建て  
利用定員 18名(2ユニット)

★ 2020年11月増床オープン

【併設施設】介護老人保健施設 美樟苑

## フロアの雰囲気♪

2階も同じ構造となっています



### リビング

六角形のテーブルが特徴的で家庭的な雰囲気の中、過ごしていただけます



### 居室

電動式ベッド・エアコン・洗面台・キャビネットを備えています。



浴室



トイレ



談話スペース



# くすのきって どんなところ？



【裏庭・テラス】



【家事活動】



【創作活動】



【レクリエーション・季節の行事】



【外出行事】

## くすのきの1日の過ごし方

- 7時 起床
- 8時 朝食（パン or お粥）
- 10時 ティータイム
- 11時 皆さんで体操
- 12時 昼食（盛り付けお手伝い）
- 13時 脳トレーニング
- 14時 交流会（レクリエーション）
- 15時 おやつ 個別対応
- 17時 洗濯たたみ お手伝い
- 18時 夕食
- 21時 消灯

年に2～3回は食事を全て自炊し、  
普段とは違ったメニューを楽しんでいます





社会福祉法人美郷会  
グループホーム美郷

「その人らしく  
笑顔で暮らせる環境づくり」

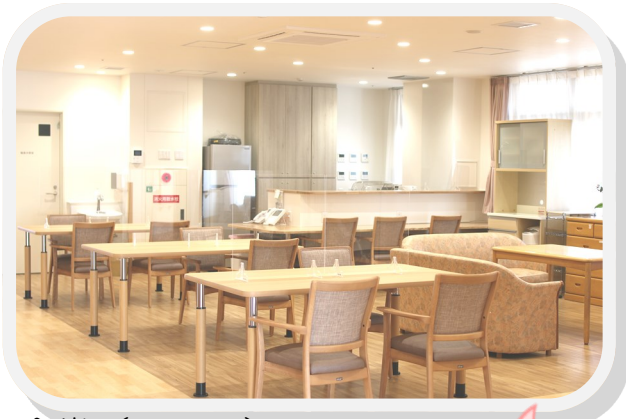
利用者さんにご家族の想いを大切に  
おひとりおひとりが歩まれた日々を引き継ぎ  
安心して生活して頂けるために  
「傾聴と共感」の心を持ってサポート致します



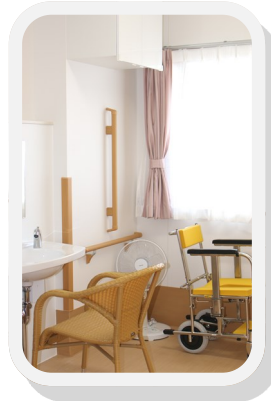
鉄筋コンクリート4階建て（4階）  
利用定員 9名（1ユニット）

【併設施設】  
特別養護老人ホーム美郷

フロアの雰囲気♪



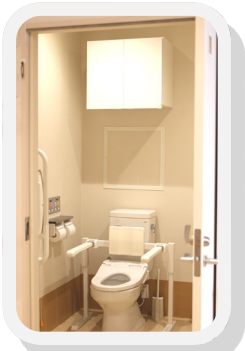
食堂（フロア）



脱衣室



浴室  
立位が難しくても  
入浴して頂けます



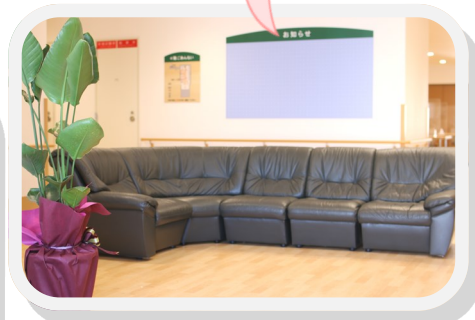
トイレ  
フロア内すべて  
車椅子でも使用できます



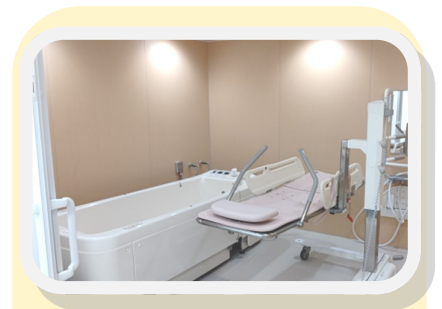
北



居室



談話スペース



寝台での入浴  
寝たきりの方でも  
入浴して頂けます



# 美郷ってどんなところ？

## 1日の流れ

- 6時 起床
- 7時 朝食
- 10時 喫茶
- 11時 体操
- 12時 昼食
- 13時 喫茶
- 14時 交流会  
(レクリエーション)
- 15時 おやつ
- 18時 夕食
- 21時 就寝(消灯)



元々行っていた日常生活の家事や、趣味・もの作りが出来る環境を整え、生きがいのある生活をして頂きます



季節を感じて頂ける外出企画も生活の中に取り入れています

## 年間行事

- 1月 初詣
- 2月 節分
- 3月 ひな祭り
- 4月 桜のお花見
- 5月 菖蒲見学
- 6月 ふれあい交流会
- 7月 七夕・花火大会
- 8月 子供だんじり
- 9月 美郷まつり
- 10月 区民体育祭
- 11月 紅葉見学
- 12月 クリスマス会



お食事とおやつ

### 看取り

美郷では、住み慣れた環境や慣れ親しんだ方々と最後まで(看取り)過ごしたいと希望される方も、看護師や在宅医療の医師と連携をとり穏やかに過ごして頂けるよう努めています  
また最後の時を、ご家族様と過ごすことも出来る環境を整えています



## 地域交流と合同企画



ふれあい交流会



3施設合同  
桜のお花見



区民体育祭



クリスマス会

### 地域交流

地域で行われている区民体育祭や文化祭、高齢者と児童のふれあい交流会への参加など  
地域との関わりを大切にしています

### 合同催事

グループホーム3施設での合同レクリエーションや、各グループホームの併設する老健や特養との  
合同企画（祭り、季節行事）を行っています





3施設合同 夏祭り



子供だんじり



社会医療法人 美杉会

○グループホーム 美杉

枚方市西招提町2166番地 (072) 836-6080

社会医療法人 美杉会

○グループホーム くすのき

枚方市養父東町18番30号 (072) 836-8668

社会福祉法人 美郷会

○グループホーム 美郷

枚方市西招提町1253番地 (072) 866-7027

### 美杉会・美郷会 在宅サービス

#### ■在宅医療

佐藤病院在宅医療部 864-0361  
みのやま病院在宅医療部 (075) 963-5251

#### ■訪問看護・リハビリ

訪問看護ステーションまきの 867-0601  
訪問看護ステーション星ヶ丘 890-6161  
訪問看護ステーション男山 (075) 972-2661

#### ■訪問介護

ホームヘルパーステーションまきの 867-0555  
ホームヘルパーステーション星ヶ丘 890-7757  
ホームヘルパーステーション長尾 858-1511  
ホームヘルパーステーション男山 (075) 972-2671  
ホームヘルパーステーション向島 (075) 606-2247

#### ■訪問入浴

美杉会訪問入浴センター 866-7111

#### ■デイケア（通所リハビリ）

佐藤病院デイケアセンター 864-0165  
男山病院デイケアセンター (075) 982-6020  
みのやま病院デイケアセンター (075) 874-5346  
介護老人保健施設美杉 866-7111  
介護老人保健施設美樟苑 867-0224

#### ■デイサービス（通所介護）

デイサービスセンター美郷 866-7007  
デイサービスセンター美来 810-8670  
デイサービスセンターくすは美郷 864-5422  
デイサービスセンターくすは西美郷 867-8075  
デイサービスセンターフルール長尾 807-5258  
デイサービスセンターフルール田ノロ 807-7050  
デイサービスセンター向島美郷 (075) 606-2299  
デイサービスセンターかたの美来 891-0061  
デイサービスセンター大枝美郷 (075) 366-4700

#### ■小規模多機能型居宅介護

小規模多機能ホームみらい 810-8677  
小規模多機能ホームまきの美郷 850-9273  
小規模多機能ホーム向島美郷 (075) 634-8878

#### ■配食サービス

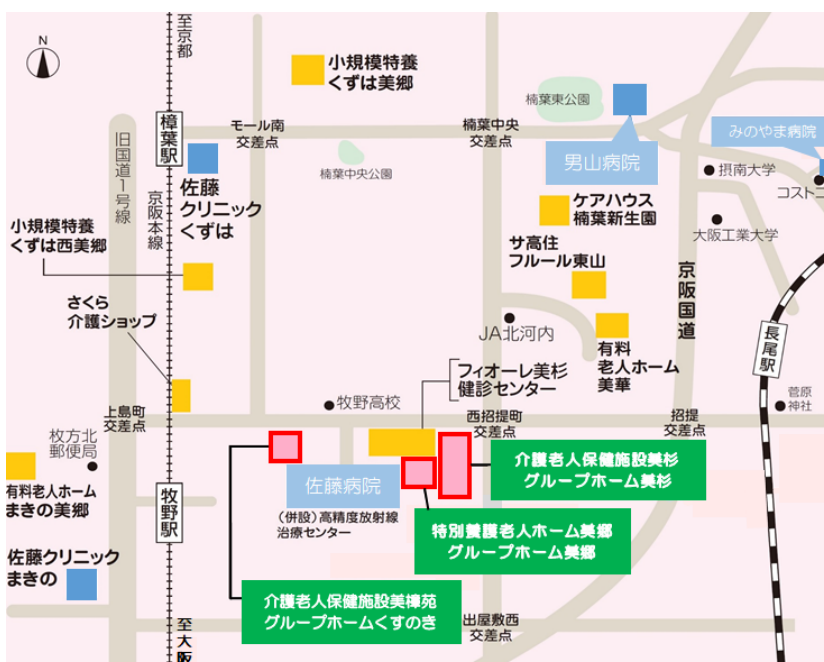
佐藤病院 866-7776  
男山病院 (075) 983-0156

#### ■居宅介護支援各事業所

介護老人保健施設美杉 866-7111  
佐藤病院ケアプランセンター 850-8828  
美樟苑ケアプランセンター 867-7191  
訪問看護ステーション星ヶ丘 890-6161  
特別養護老人ホーム美来 810-8680  
特別養護老人ホーム美郷 850-8712  
フルール長尾ケアプランセンター 858-1513  
フルール向島ケアプランセンター (075) 606-2227  
男山病院 (075) 972-0162  
特別養護老人ホーム大枝美郷 (075) 366-4702

#### ■地域包括支援センター

地域包括支援センター美郷会 837-3288  
地域包括支援センター美杉会 (075) 971-3576



【ホームページ】 [www.misugikai.jp](http://www.misugikai.jp)

当事業所では、入居者の個人情報保護に努めています。